

INFORMAZIONI TECNICHE

MATERIALE • UHMWPE
(Ultra High Molecular Weight Polyethylene)

FORMA • Treccia piatta e tubolare

COLORI • Traslucido

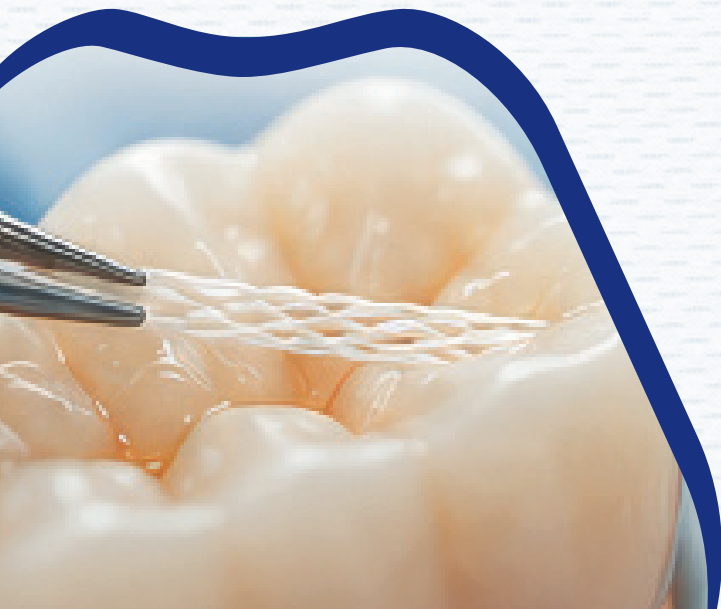
CONFEZIONAMENTO • Treccia
in diverse lunghezze e spessori

STERILIZZAZIONE • Raggi Gamma Autoclave 121°

CONSERVAZIONE • Conservare
in luogo fresco e asciutto lontano da fonti di calore

USO • Esclusivamente per uso
odontoiatrico professionale, compatibile con tutti i
cementi resinosi fluidi e con resina acrilica

*Per indicazioni d'uso dettagliato,
consultare le istruzioni incluse nella confezione*



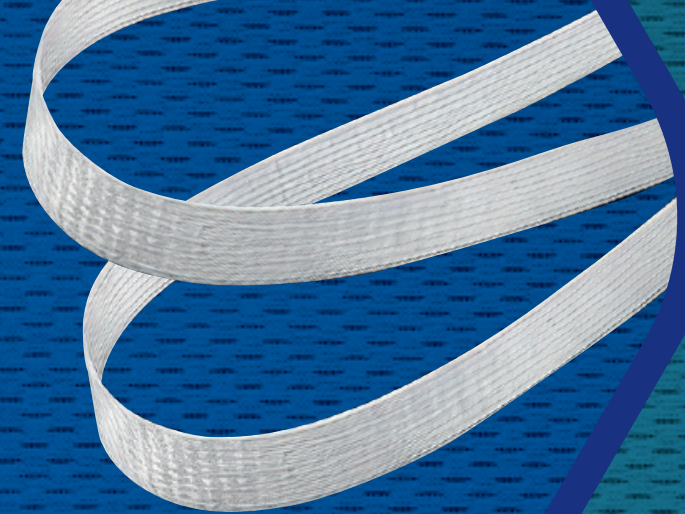
*Scienza, innovazione e
semplicità al servizio del
clinico e del paziente*



Made in Italy



PRODOTTO BREVETTATO



InFibra®

La Fibra in UHMWPE per applicazioni
odontoiatriche avanzate

Fiber reinforcement for modern dentistry



Scopri di più su InFibra®

bioloren®
metal free dental solutions

Via A. Volta 59 • 21047 Saronno (VA) Italy
+390296703261
info@bioloren.com • www.bioloren.com

bioloren®
metal free dental solutions

CARATTERISTICHE

Composizione e struttura

La fibra di polietilene ad altissimo peso molecolare (UHMWPE) è un materiale avanzato, utilizzato in ambito biomedico per la sua resistenza e stabilità

Proprietà principali

Densità • 0,97 g/cm²

Cristallinità • 85/95%

Resistenza a trazione • fino a 3-4 GPa

Modulo elastico • fino a 120 GPa

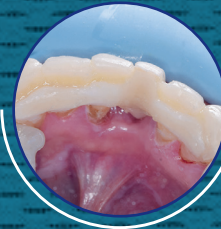
- Elevata resistenza all'abrasione •
- Eccellente biocompatibilità •

Biocompatibilità

- Non tossico •
- Non immunogenico •
- Chimicamente stabile •



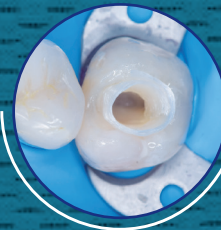
APPLICAZIONI



Splittaggio paradontale

Tecnica adesiva minimamente invasiva per stabilizzare denti mobili e distribuire le forze occlusali

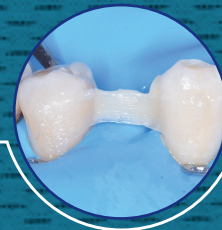
Ponte adesivo diretto (Maryland)
Soluzione diretta senza laboratorio per sostituire un dente mancante tramite fibra e composito



Rinforzo di ricostruzioni

Le fibre agiscono come armatura interna, migliorando la resistenza del restauro

Mantenitore di spazio
Dispositivo estetico e diretto per odontoiatria pediatrica



Riparazione protesi

Rinforzo di protesi mobili con maggiore resistenza rispetto alla sola resina

Rinforzo implantare
Connessione adesiva tra impianti per distribuzione delle forze



VANTAGGI



Elevata resistenza meccanica

Le fibre UHMWPE sopportano elevati carichi masticatori, tenacità 15 volte superiore all'acciaio



Distribuzione delle forze

Riduce le concentrazioni di stress e protegge strutture dentali e restauri



Stabilità nel tempo

Materiale chimicamente stabile e resistente all'usura per risultati duraturi



Estetica elevata

Colore traslucido che si mimetizza perfettamente con i tessuti e i materiali estetici



Minima invasività

Tecniche conservative che preservano i tessuti dentali



Riparabilità

Facile da rifinire e riparare in caso di necessità



Versatilità

Un'unica soluzione per molteplici indicazioni cliniche

InFibra®

bioloren®

metal free dental solutions